

## NÁVOD PRO OBSLUHU A ÚDRŽBU

### VYSOKOTLAKÁ STŘÍKACÍ PISTOLE KPA 90 PRO MOKROU BARVU

#### UPOZORNĚNÍ

Nikdy pistolí nemiřte na sebe nebo ostatní! Nepoužívejte pistolí bez ochranné clony. Zacházejte s pistolí opatrně. Vystříknutý paprsek je extrémně nebezpečný. Kůže může být trvale poškozena. Přesvědčte se, že pistole i stříkaný předmět je správně uzemněn proti statickému náboji. Uzemnění pistole by mělo být zajištěno pomocí vysokotlaké hadice, která musí být elektrostatičticky vodivá a propojená se zařízením, které je spolehlivě uzemněno.

Při přerušení práce, event. při manipulaci se zařízením (čištění pistole, výměna trysky a pod.) zajistěte pistolí proti náhodnému spuštění pootočením bezpečnostní pojistky na páčce pistole (16) směrem k rukojeti pistole.

Aby se zabránilo zranění, nesmí se stříkat bez ochranné clony (protidotykové ochrany trysek). Ani tato clona nemůže ochránit před každým zraněním. Při poraněních stříkaným materiálem nutno ihned vyhledat lékaře a sdělit mu, jaký druh tekutiny se dostal do kůže.

#### TECHNICKÉ PARAMETRY

Pracovní tlak	500 bar
Připojení trysek	11/16 – 16 UN
Připojení barev - základní	M16 x 1,5
Hmotnost pistole bez trysek	580 g

#### Vibrace a hlučnost

Hodnota vibrací přenášených na ruce nepřekračuje nejvyšší přípustnou hodnotu dle NV 272/2011 Sb. Hladina hluku při stříkání je závislá na použité trysce, u vlastní pistole nepřekračuje 75 dB(A).

#### Specifikace osazení filtračních vložek (22)

Typ vložky	Barva	Velikost trysky mesh/mm	Objednací číslo	Viskozita
FILTR 30M	zelená	30 / 500	EXI-36-403	Velmi velká
FILTR 60M	Bílá	60/	EXI-36-406	Velká
FILTR 100M	Žlutá	100 / 149	EXI-36-410	Střední

FILTR 200M	Červená	200 / 74	EXI-36-420	nížká
------------	---------	----------	------------	-------

## UVEDENÍ DO PROVOZU

Před uvedením pistole do provozu je nutno vnitřek propláchnout tlakovým ředidlem napojeným na vstupní šroubení pro NH (21) - připojovací závit M16 x 1,5. Po vyčištění pistole se tato osadí vysokotlakou tryskou do upínací matice s ochranou clonou (1), nebo otočnými (samočisticími) tryskami, které se připevní přímo na šroubení (3) - připojovací závit 11/16 - 16 UN. Druhy a velikosti trysek viz zvláštní specifikace. Spoje napevno dotáhněte. Tím je pistole připravena k normálnímu provozu

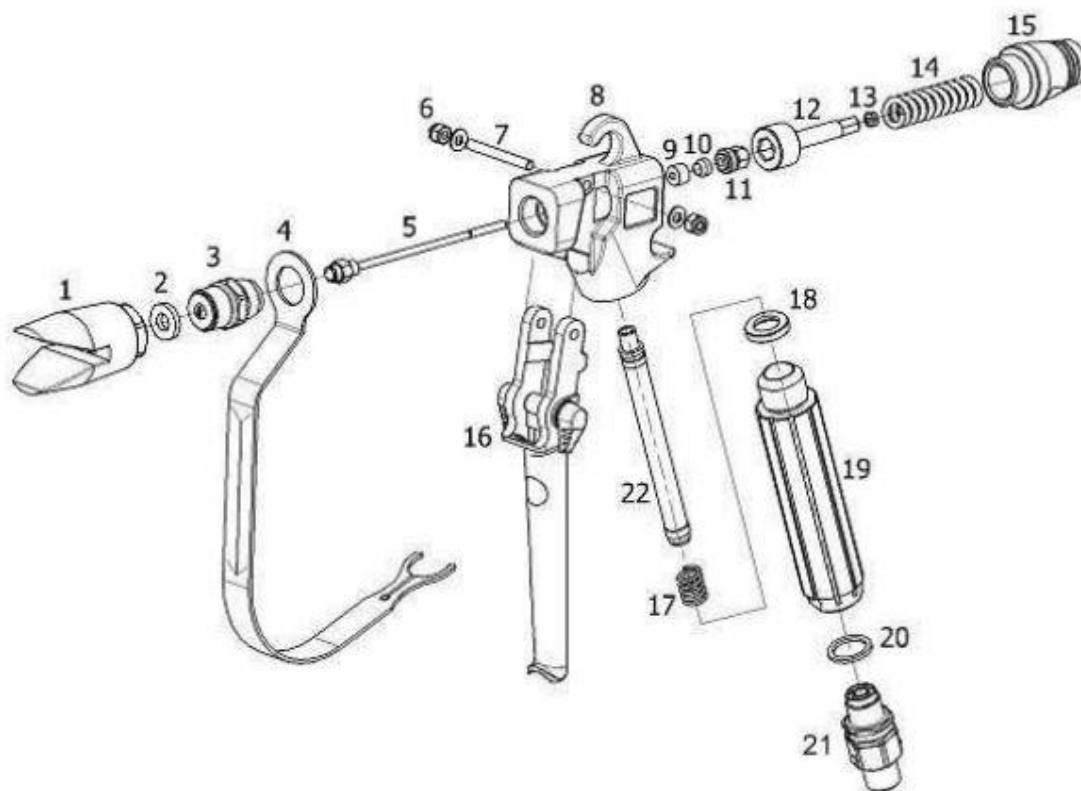
## OBSLUHA A ÚDRŽBA

Pistoli B 90 lze použít pro stříkání materiálů, které svým složením nenarušují materiál stříkací pistole. Vnitřní část pistole vyčistíte tím způsobem, že místo NH načerpáte do vysokotlaké části rozpouštědlo příslušné ke stříkané NH, uveďte pistoli zmáčknutím spouště do provozu a sledujte zbarvení rozpouštědla. Když začne vytékat čisté, bez stop dříve používané NH, je čištění ukončeno.

Při výměně jehly a těsnění demontujete upínací matici (1), trysku a těsnění (3). Poté demontujete předpinací šroub (15) a pružinu (14). Demontujete šroubení (3) a odstraníte ochranný třmen (4). Povolíte ucpávkový šroub (11) otočením pístu (12) a vyšroubujete matici (13) z jehly (6).

Pevně přidržíte píst (12) a vytáhnete jehlu (5) otáčením dopředu z těla pistole (8). Vyjmete píst (12) a ucpávkový šroub (11) z těla pistole (8). Opotřeбенé těsnění (9) a přitlačný kroužek (10) vytlačte z těla pistole (8) trnem cca  $\varnothing$  3,2 mm.

Montáž provedete tím způsobem, že namažete nové těsnění (9) a nasadíte do těla pistole (8), namaštěnou novou jehlu (5) zvolna prostrčit předem do těla pistole, nasadíte přitlačný kroužek (10) a lehce zajistíte ucpávkovým šroubem (11). Na jehlu našroubujete píst (12). Nasadíte ochranný třmen (4) a namontujete šroubení (3). Píst (12) přitlačíte směrem do pistole a otáčením jehly seřídíte vůli mezi kontaktním bodem páčky (16) a přední hranou pístu (12) na hodnotu 0,8 - 1,5 mm. Nasunete pružinu (14) a namontujete předpinací šroub (15). Píst (12) s jehlou (5) zajistíte maticí (13) proti pootočení.



## PROBLÉM

ZÁVADA	PŘÍČINA	NÁPRAVNÉ OPATŘENÍ
V úseku pístu pistole prokapává	šroub (11) je uvolněný jehla (5) nebo těsnění (9) opotřebované	přitáhnout šroub (5) nebo vyměnit výplňové těsnění (9)
Pistole prokapává u šroubení	sedlo nebo jehla jsou opotřebované, příliš nízké předpnutí pružiny k uzavírání jehly	vyměnit jehlu, popř. šroubení
Materiál špatně vystupuje z trysky /vzhled rozstříku je nevyhovující	zásuvný filtr je zanesený nečistotami (22)	Vyčistit nebo vyměnit filtrační vložku (22)
Tryska stále ucpaná	zásuvný filtr nemá správnou velikost ok/jemnost, nebo je vadný	vyměnit filtrační vložku (22)

## ZÁRUČNÍ PODMÍNKY

---

Viz servisní příručka.

### Záruka se neposkytuje:

Při mechanickém nebo hrubém zacházení s výrobkem.

Při poškození, opotřebením nebo poruše způsobené nesprávnou či neadekvátní údržbou, abrazí, korozí či použitím nefiremních součástí, materiálů.

Při nedovoleném nebo neodborném zásahu do zařízení.

Záruka se nevztahuje na dílce spotřebního charakteru jako jsou například těsnící prvky, pružiny, doraz, u nichž je opotřebení závislé na vlastnostech aplikované hmoty, tlaku a dalších okolnostech.

## LIKVIDACE

---

- Po ukončení životnosti dílců resp. pistole je možno po vyčištění odevzdat do tříděného odpadu.
- Obalové materiály výrobku (K.č. 200101 viz. vyhláška MŽP č. 381/2001 Sb.) likvidujte jako směsný komunální odpad. Použitý papírový obal odevzdejte do odděleného sběru.